

# CHICHARRITAS/SALIVAZO

**Chicharrita verde-azulada**  
*Graphocephala atropunctata*



**Chicharrita del sauce**  
*Graphocephala confluence*



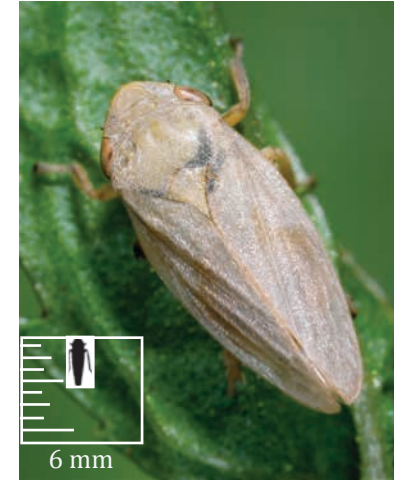
**Chicharrita verde**  
*Draeculacephala minerva*



**Chicharrita cabeza roja**  
*Xyphon fulgida*



**Salivazo de los pastos**  
*Philaenus spumarius*



**La ninfa de la chicharrita verde-azulada**



**Parecido**

*Thamnotettix zelleri*

Este insecto se parece a la chicharrita verde-azulada, pero NO es un VECTOR

Gary McDonald



**Chicharrita de alas cristalinas**  
*Homalodisca vitripennis*



Ninfa

Adulto

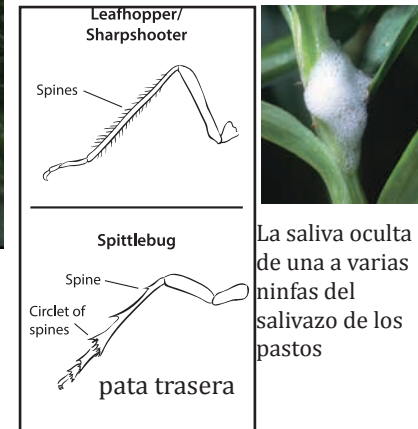
**Chicharrita del árbol ahumado**  
*Homalodisca liturata*



La cabeza y la espalda de la chicharrita del árbol ahumado están cubiertas con líneas onduladas claras; en la chicharrita de alas cristalinas están punteadas con manchas amarillas



El salivazo de los pastos varía en su coloración.



La saliva oculta de una a varias ninfas del salivazo de los pastos

## Vectores de la Enfermedad de Pierce, su Hábitat y Monitoreo

VECTOR	Chicharrita verde-azulada	Chicharrita del sauce	Chicharrita verde	Chicharrita cabeza roja	Chicharrita de alas cristalina	Salivazo de los pastos <sup>2</sup>
<b>Número de generaciones/año</b>	Una en la costa norte de California	Una en la costa norte de California	Trés	Cuatro	Al menos dos	Una en la costa norte de California
<b>Eficacia de transmisión<sup>1</sup></b>	Alta	Alta	Baja	Mediana	Baja	Baja
<b>Habitad donde se crían</b>	Hábitat ribereño, bosques, o jardines con plantas ornamentales	Hábitat ribereño = vegetación de los arroyos	Gramíneas en zonas húmedas	Gramíneas en zonas húmedas, pero tolera condiciones más secas	Cultivos (principalmente cítricos), hábitat ribereño, plantas ornamentales, bosques nativos, malezas	Hábitat ribereño, jardines, malezas dentro y en los alrededores del viñedo
<b>Plantas hospederas donde se crían</b>	Plantas leñosas	Sauce	Coquillos, arrocillo silvestre, zacate de agua, centeno, festuca	Zacate bermuda, gramínea semi-acuáticas	Plantas leñosas Plantas herbáceas	Plantas herbáceas incluyendo gramíneas
<b>Abundancia en el habitad de cría</b>	Frecuente	Esporádico a frecuente	Frecuente	Esporádico	Muy frecuente	Frecuente
<b>Principal movimiento hacia el viñedo</b>	A lo largo de la vegetación de los arroyos	Desde los sauces a lo largo de la vegetación de los arroyos	Desde praderas vecinas y zanjas de riego	Desde praderas vecinas y zanjas de riego; de zacate bermuda dentro y en los alrededores del viñedo	De varios lugares en los alrededores del viñedo	Adultos comienzan a emerger en abril
<b>Método de monitoreo</b>	Trampas amarillas pegajosas; inspección visual de la planta	Trampas amarillas pegajosas; inspección visual de la planta	Red de rastreo (no son atraídas a las trampas amarillas)		Trampas amarillas pegajosas; inspección visual de la planta (vid); bandeja de golpeo	Red de rastreo; inspección visual de la planta (vid)
<b>Que debe buscar</b>	<p><b>Antes de la brotación hasta fin de mayo:</b> coloque trampas pegajosas amarillas que miden a lo menos 4 x 7 pulgadas de tamaño al borde del viñedo adyacente a la vegetación de los arroyos, montes y jardines</p> <ul style="list-style-type: none"> <li>• Ponga una trampa cada 30 a 60 metros</li> <li>• Revise las trampas por lo menos una vez a la semana y registre el número de chicharritas. Evite contar la chicharrita que es parecida pero que no es un vector. Quite las chicharritas después de contarlas</li> <li>• Cambie las trampas cuando se ensucian o hayan perdido el pegamento</li> </ul> <p><b>Mediados de abril hasta fin de julio:</b></p> <ul style="list-style-type: none"> <li>• Usando una red de rastreo, monitoree las plantas preferidas de la chicharrita verde-azulada en las orillas del viñedo. Vierta el contenido de la red dentro de una bolsa de plástico transparente para poder inspeccionar los insectos</li> <li>• Busque ninfas de la chicharrita del sauce en sauces</li> </ul>		<p><b>Abril y mayo:</b> usando una red de rastreo monitoree zacate alto que no ha sido cortado; vierta el contenido de la red dentro de una bolsa de plástico transparente para poder inspeccionar los insectos</p>	<p><b>Abril y mayo:</b> usando una red de rastreo monitoree el zacate bermuda; vierta el contenido de la red dentro de una bolsa de plástico transparente para poder inspeccionar los insectos</p>	<ul style="list-style-type: none"> <li>• <b>Antes de la brotación hasta noviembre:</b> coloque trampas pegajosas amarillas de por lo menos 5.5 x 9" pulgadas de tamaño en la orilla del viñedo adyacente a la vegetación de los arroyos, montes y jardines</li> <li>• Ponga una trampa por cada 10 acres.</li> <li>• Revise las trampas una vez a la semana. Si sospecha que el insecto es la chicharrita de alas cristalinas, avise al Comisionado de agricultura o a la oficina de Extensión Cooperativa de UC</li> <li>• Cambie las trampas cuando se ponen sucias o hayan perdido el pegamento</li> </ul>	<ul style="list-style-type: none"> <li>• <b>Marzo y abril:</b> Examine malezas en el viñedo en busca de espuma o burbujas debajo de las cuales se ocultan las ninfas</li> <li>• <b>Abril y mayo:</b> usando una red de rastreo monitoree adultos en la cobertura del suelo; vierta el contenido de la red dentro de una bolsa de plástico transparente para poder inspeccionar los insectos</li> </ul>

<sup>1</sup>Eficacia de transmisión = la capacidad del insecto para mover la bacteria entre plantas hospederas.

<sup>2</sup>Se desconoce el papel que juega el salivazo de los pastos, *Philaenus spumarius*, en la propagación de la enfermedad