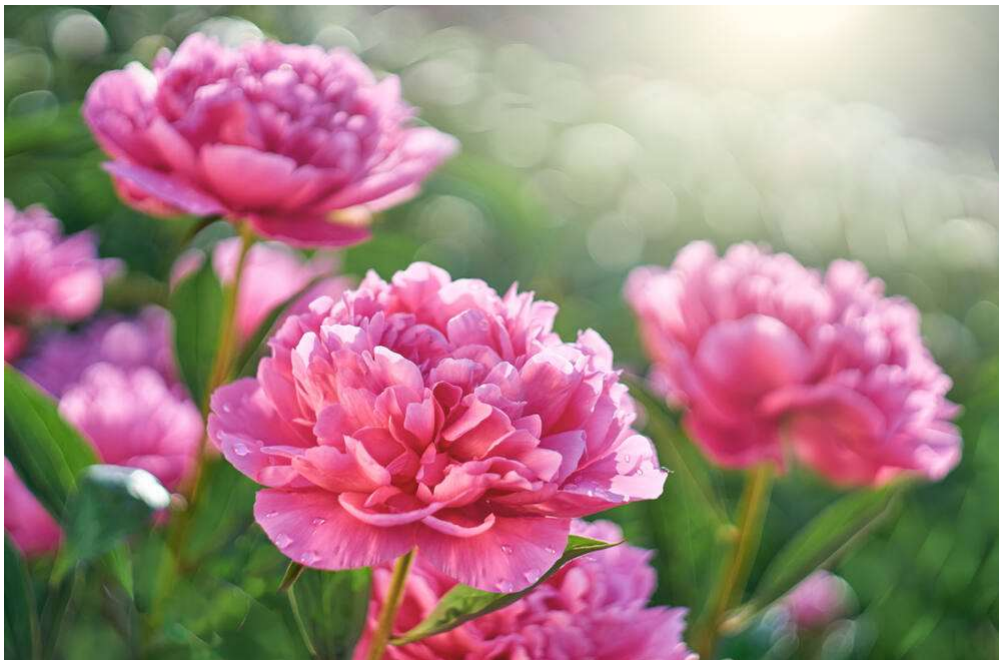


January 3, 2023

CONSEJOS PARA EL CULTIVO » MAESTROS JARDINEROS

Los expertos locales del programa de jardineros maestros de la UC del Condado de Sonoma le muestran cómo hacer eso y mucho más.

Planta correcta, lugar correcto para la jardinería en el condado de Sonoma



Flores rosas peonías floreciendo en peonías rosas de fondo. Jardín de peonías.

Pregunta: Nos mudamos aquí del área de Chicago el año pasado para estar más cerca de nuestra hija y su familia. Finalmente estoy listo para comenzar a recrear el jardín que dejé atrás, pero mi hija dice que no debería cultivar las flores que amo (peonías, lirios, etc.) aquí en el condado de Sonoma. ¿Porqué no?

Respuesta: Aunque le tiene agregar plantas favoritas a su jardín, elegir plantas que se adapten a su clima local tiene muchos beneficios.

El dicho “planta correcta, lugar correcto” nos dice que debemos crear belleza en nuestros jardines con plantas que se adapten a las condiciones únicas de nuestros jardines, incluyendo el clima, el suelo, la luz y los niveles de humedad. También se trata de la ubicación adecuada, teniendo en cuenta el tamaño que tendrá la planta en su madurez (particularmente importante dado el riesgo de incendios de nuestra área). Tal vez su hija lo disuadió de plantar aquí sus plantas favoritas por esa razón.

Por ejemplo, algunas peonías pueden encontrar inhóspito un jardín del condado de Sonoma. Según la American Peony Society, las peonías crecen mejor en las zonas de USDA 3 a 8, que tienen climas frescos y largos períodos de frío invernal que ayudan a que se establezcan los brotes.

El condado de Sonoma tiene un clima mediterráneo que se caracteriza por inviernos templados y lluviosos y veranos calurosos y secos. La American Peony Society también dice que las peonías requieren la mayor cantidad de agua en primavera y otoño, que es cuando la lluvia es escasa o inexistente en el condado de Sonoma. Dada nuestra sequía prolongada, puede ver por qué nuestras condiciones locales serían difíciles para algunas de las plantas que cultivó en Chicago.

Esto no quiere decir que no pueda tener un hermoso jardín aquí. “Planta correcta, lugar correcto” significa elegir plantas que prosperen en nuestro clima.

Otras cuatro regiones del mundo comparten nuestro clima local y todas se encuentran en el borde occidental de los continentes en aproximadamente la misma latitud: Chile, el suroeste de Australia, la región del Cabo de Sudáfrica y la cuenca del Mediterráneo, donde se originó el nombre.

En cada uno de estos lugares, los veranos son calurosos y secos y los inviernos templados con lluvias irregulares. Elegir plantas que prosperan en una de estas áreas le dará a su nuevo jardín la mejor oportunidad de éxito.

Tendrás una amplia gama de hermosas y exóticas plantas para elegir, incluyendo proteas, agapanthes, crocosmias, kniphofias, nerines y hierbas comunes como el romero, el hinojo y la salvia.

Asegúrese de incluir plantas nativas de California en su diseño. Estos no solo se han adaptado a nuestro clima durante miles de años, sino que también brindan alimento y refugio crítico para las aves, abejas, mariposas y otros insectos locales que polinizan nuestras frutas, verduras y jardines.

“Planta correcta, lugar correcto” requiere más que elegir una planta de un clima similar. También es importante tomar en cuenta la estructura del suelo, la luz y las condiciones de humedad de su jardín.

En el condado de Sonoma, su jardín puede tener suelo rocoso, que tiende a drenar bien. Las plantas con poca necesidad de agua, como las salvias, agastaches y lavandas, no toleran la tierra empapada, pero pueden prosperar en suelos rocosos y bien drenados.

Sin embargo, si tiene un suelo arcilloso, que tiende a retener agua, hay plantas que se adaptan mejor a las condiciones de humedad, como blackeyed susan (*Rudbeckia hirta*), blue oat grass (*Helictotrichon sempervirens*) o foothill penstemon (*Penstemon heterophylla*).

Además, considere cuánta luz recibe su jardín durante el día y en qué dirección está orientado. La luz en el condado de Sonoma puede ser intensa, especialmente en verano. Las plantas que elija pueden tener requisitos de luz muy diferentes.

Sobre todo, preste atención a la cantidad de agua que necesitan sus nuevas plantas. El uso de plantas de áreas con clima mediterráneo no garantizará la tolerancia a la sequía, ya que algunas plantas de estas áreas requieren más agua que otras. Dado nuestro clima seco y la sequía actual, concéntrese en las plantas que requieren poca o no agua.

Si decide cultivar peonías y lirios, considere las especies nativas de California de estas plantas. Aunque no sea tan grande ni llamativa como las peonías que tenía en Chicago, la peonía de California (*Paeonia californica*) de bajo mantenimiento resulta atractiva, con sus pétalos de color rojo intenso y estambres dorados. Muchos de nuestros lirios nativos también pueden agregar gracia a su jardín, incluido el lirio de Humboldt (*Lilium humboldtii*), el lirio de la costa (*Lilium maritimum*) y el lirio tigre (*Lilium pardalinum*).

Independientemente de las plantas que elija, recuerde plantar en otoño para minimizar el riego y dar a las raíces una ventaja antes de que llegue el verano. Y agradézcale a su hija por darle sabios consejos.

Para obtener más información (en inglés) sobre cómo plantar en el clima del condado de Sonoma, visite <https://bit.ly/3rbbJyM> o <https://bit.ly/3LQN9fW>.

Para obtener información (en inglés) sobre plantas nativas de California, visite <https://bit.ly/3fkl8kV>.

Los colaboradores de la columna de esta semana fueron Patricia Rosales y Rob Williams. El Programa de jardineros maestros de la UC del condado de Sonoma (sonomamg.ucanr.edu) brinda información sobre horticultura basada en la ciencia y ambientalmente sostenible a los jardineros domésticos del condado de Sonoma. Envíe sus preguntas sobre jardinería a scmgpd@gmail.com. Recibirá respuestas a sus preguntas en este periódico o en nuestro mostrador de información. Puede comunicarse directamente con el mostrador de información al 707-565-2608 o mgsonoma@ucanr.edu.