

Ayude a detener una nueva plaga, sepa reconocerla y dé aviso.

Chinche Apestosa Marrón Marmórea

Se ha detectado la chinche apestosa marrón marmórea (Camm), *Halyomorpha halys*, en California. Donde esta peste se establece, **causa grandes pérdidas en cultivos y huertos** y se convierte en una **molestia para las personas**. La habilidad que tiene de transportarse en vehículos y aviones ha permitido que se **difunda rápidamente** a nuevas áreas. Desde su introducción en la década de 1990 a los EE.UU. desde Asia, se ha establecido en los estados de la costa Atlántica, así como en Portland, OR y Los Ángeles.

Chinches apestosas similares

Los adultos de la Camm son parecidos a otras chinches apestosas marrones. Características distintivas incluyen:



JACK KELLY CLARK, UC

CHINCHE APESTOSA DE HOMBROS ROJOS Borde del abdomen oculto; si tiene bandas en las antenas, no son blancas; de menos de 1.3 cm (1/2 pulgada) de largo



JACK KELLY CLARK, UC



JACK KELLY CLARK, UC

CHINCHE APESTOSA DEL AGUACATE Púas distintivas que sobresalen del hombro; sin bandas en las antenas; 2 cm (2/3 pulgada) de largo

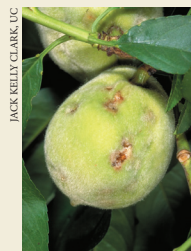
CHINCHE APESTOSA CON SPERSE Patas salpicadas con puntos oscuros, sin bandas en las antenas; 1.3 cm (1/2 pulgada) de largo

Impacto causado por Camm a cultivos y personas

DAÑOS A LOS CULTIVOS Camm puede crecer a poblaciones muy altas, y puesto que una chinche puede alimentarse de muchas frutas, las pérdidas pueden ser enormes. Los adultos y las ninfas chupan el jugo de frutas y semillas, creando picaduras y distorsiones que hacen que las frutas y hortalizas no se puedan vender. La pulpa dañada debajo de la piel se torna dura y esponjosa. Daña frutos (manzana, pera, cítricos, frutas de hueso e higos), moras, uvas, legumbres, verduras y árboles de sombra.



JACK KELLY CLARK, UC



JACK KELLY CLARK, UC



JOHANNIS L. FOOS, UC

Daño causado por Camm en tomate (izquierda), durazno (centro), y pera (derecha)

MOLESTIA A LAS PERSONAS En invierno la Camm busca refugio, y puede congregarse en grandes números en las paredes exteriores o invadir las casas entrando a través de pequeñas aberturas. También es una plaga en los huertos familiares. Estos insectos apestan cuando se les molesta.

¿Cómo se difunden?

La Camm se mueve grandes distancias viajando en vehículos o escondidos en muebles u otros artículos en mudanzas, a menudo durante los meses de invierno. Por eso, la mayoría de las nuevas infestaciones aparecen en zonas urbanas.

Avisé si la observa

Si usted encuentra una chinche que sospecha puede ser la Camm, póngala en un recipiente y anote cuidadosamente dónde y cuándo la encontró. Lleve el recipiente a la Oficina del Comisionado de Agricultura del condado o la oficina local de Extensión Cooperativa de la Universidad de California.

¿Más información? Visite www.ipm.ucdavis.edu.

University of California
Agriculture and Natural Resources
Statewide IPM Program



JULY 2012

¿Cómo identificar la Camm?



DAVID R. LANCE, USDA APHIS PPO, BUCWOODDORR



HUEVOS Depositados en la parte inferior de las hojas en grupos de 20 a 30, en forma de barril, de color blanco a verde pálido

NINFAS JÓVENES Abdomen de color naranja con manchas marrones



STEVE A. COCHRAN, INSEL ENTOMOLOGO

ADULTOS

Depresiones de color azul-verde metálico en la cabeza y los hombros

Patás marmóreas

Dos bandas blancas en las antenas

“Hombros” con bordes lisos

Borde abdominal bandeado que se extiende más allá de las alas

Bandas en las antenas

NINFA MADURA

Púas delante de los ojos y en los bordes de los hombros

Patás con bandas

Color rojizo con grandes manchas marrones

Tamaño real del adulto
1.3 a 2 cm
(1/2 a 2/3 pulgada)

TULET BRASLOW, UC

TULET BRASLOW, UC

STEPHEN ANSMUS, USDA-ARS